



PREFEITURA MUNICIPAL DE ÁGUA BOA
ESTADO DE MATO GROSSO

LEI MUNICIPAL Nº 1232, DE 15 DE JULHO DE 2014.
(Projeto de Lei nº 1253, de 11 de julho de 2014, do Executivo).

Institui a quilometragem, das estradas não pavimentadas do Município de Água Boa/MT e da outras providencias.

MAURO ROSA DA SILVA, Prefeito Municipal de Agua Boa, Estado de Mato Grosso, usando de suas atribuições legais, faz saber que a Câmara Municipal aprovou na sessão extraordinária do dia 15 de julho de 2014, e ele sanciona a seguinte Lei:

Art. 1º. Fica instituído oficialmente a malha viária de estradas municipais não pavimentadas, como consta no Resumo de Rodovias e mapa anexo, totalizando 1.182,625 (um mil cento e oitenta e dois quilômetros e seiscentos e vinte e cinco metros).

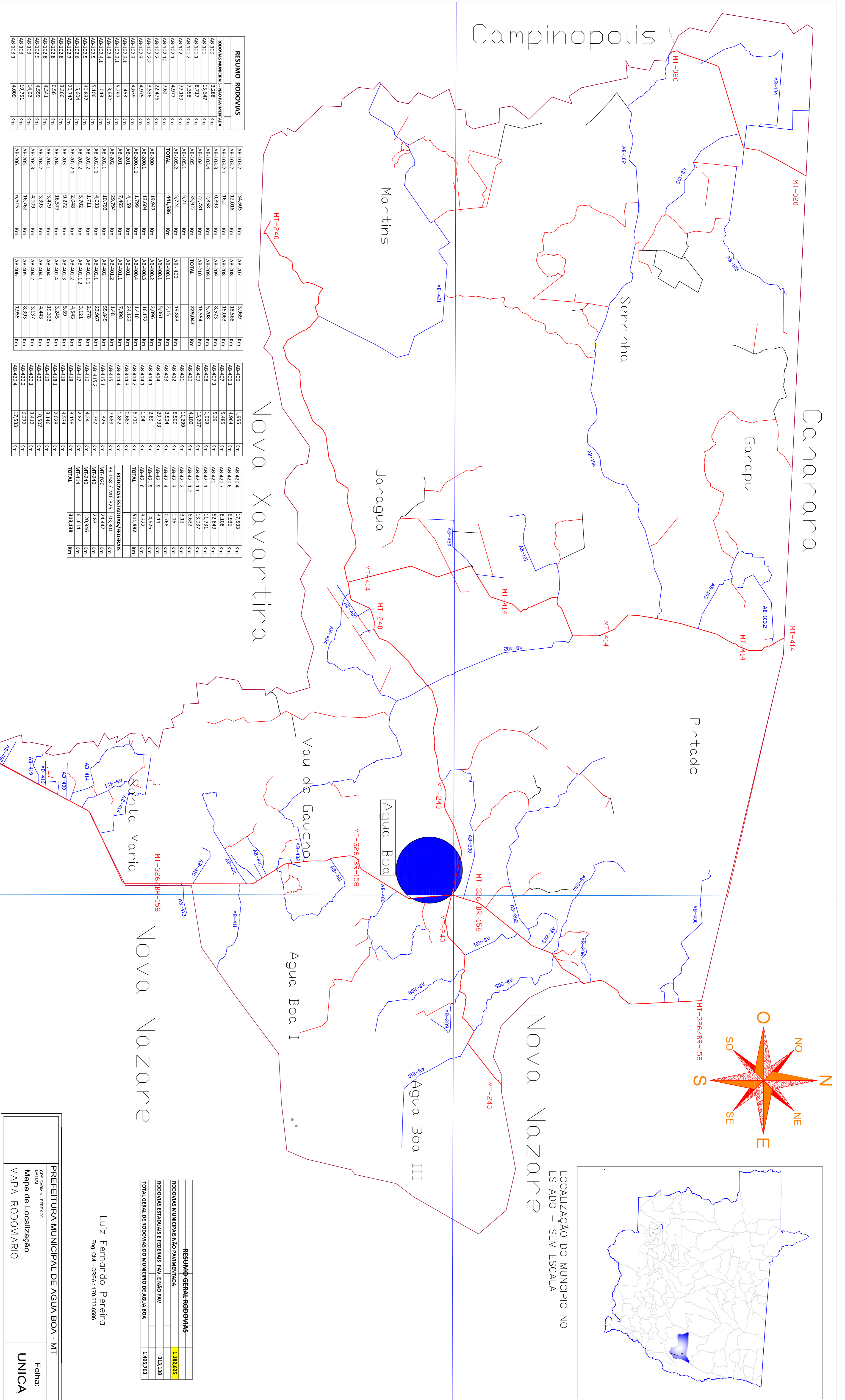
Art. 2º. Esta Lei entra em vigor na data de sua publicação, revogando as disposições contrarias.

PREFEITURA DO MUNICÍPIO DE ÁGUA BOA, aos 15 de julho de 2014.

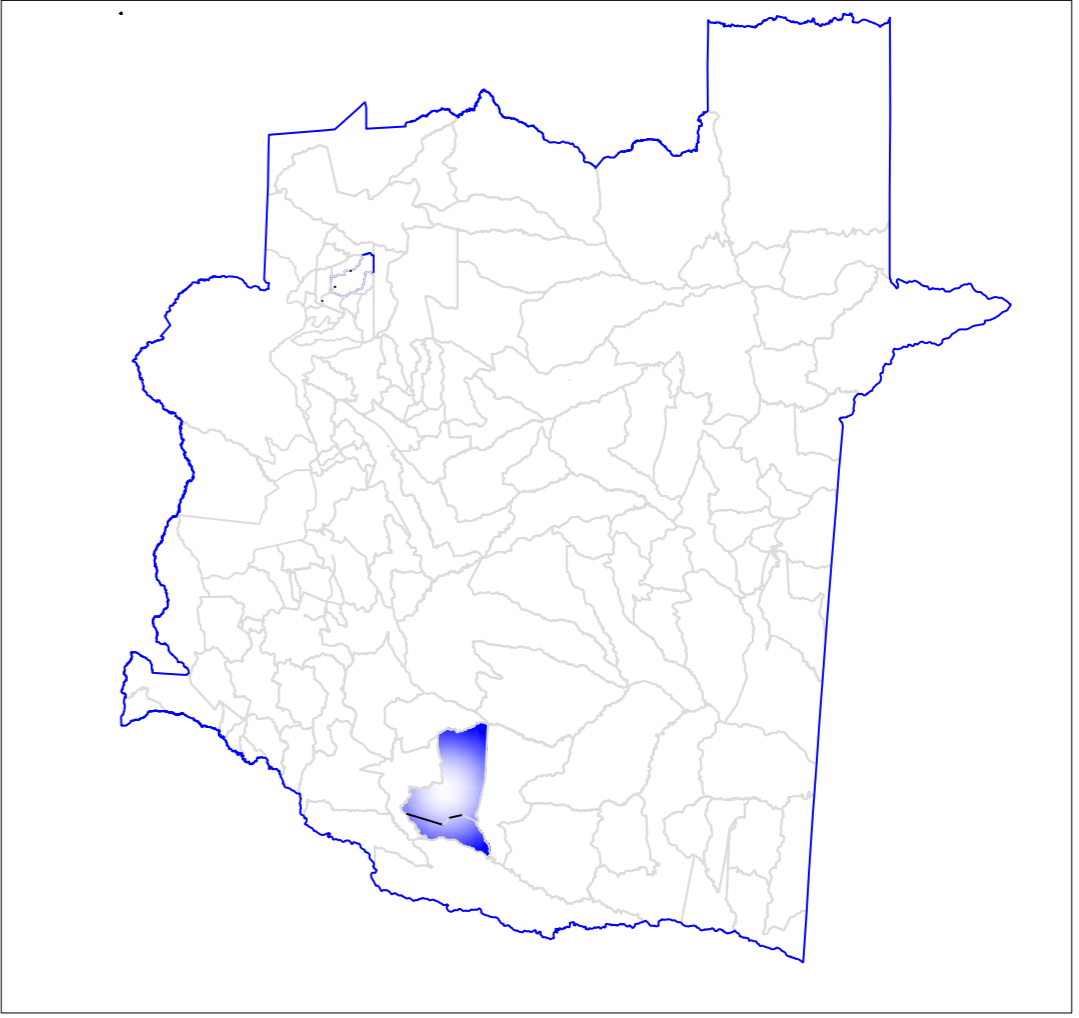

MAURO ROSA DA SILVA
Prefeito Municipal

Publicado na sede da Prefeitura Municipal, em 15 de julho de 2014.


LUIZ OMAR PICHETTI
Secretário Municipal de Administração



LOCALIZAÇÃO DO MUNICÍPIO NO ESTADO - SEM ESCALA



RESUMO RODOVIAS

RODOVIAS MUNICIPAIS - NÃO PAVIMENTADAS	km
AB-100	3.288
AB-101	15.647
AB-101.1	8.717
AB-101.2	7.358
AB-102	77.169
AB-102.1	4.977
AB-102.10	7.62
AB-102.2	22.476
AB-102.2.1	3.356
AB-102.2.2	4.975
AB-102.3	4.639
AB-102.3.1	1.453
AB-102.3.1.1	5.297
AB-102.4	13.682
AB-102.4.1	1.043
AB-102.5	5.106
AB-102.6	30.837
AB-102.6.1	15.604
AB-102.7	20.747
AB-102.8	3.366
AB-102.8.1	0.56
AB-102.8.2	4.341
AB-102.9	4.559
AB-103	14.62
AB-103.1	19.751
AB-103.1.1	4.009

AB-103.2	34.663	km
AB-103.2.1	16.2	km
AB-103.3	0.893	km
AB-103.4	22.854	km
AB-104	22.781	km
AB-105	35.922	km
AB-106	5.21	km
AB-107	5.724	km
AB-108	441.586	km
AB-109	19.947	km
AB-110	13.604	km
AB-111	1.159	km
AB-112	7.465	km
AB-113	2.974	km
AB-114	5.297	km
AB-115	10.793	km
AB-116	4.033	km
AB-117	1.711	km
AB-118	5.702	km
AB-119	2.048	km
AB-120	9.272	km
AB-121	16.577	km
AB-122	3.479	km
AB-123	3.993	km
AB-124	4.009	km
AB-125	16.762	km
AB-126	6.615	km

AB-207	3.969	km
AB-208	18.568	km
AB-209	15.063	km
AB-210	8.523	km
AB-211	5.208	km
AB-212	16.584	km
AB-213	35.922	km
AB-214	5.21	km
AB-215	5.724	km
AB-216	19.883	km
AB-217	2.15	km
AB-218	5.061	km
AB-219	2.096	km
AB-220	16.172	km
AB-221	14.15	km
AB-222	24.123	km
AB-223	1.488	km
AB-224	7.888	km
AB-225	55.845	km
AB-226	2.778	km
AB-227	3.121	km
AB-228	2.967	km
AB-229	1.718	km
AB-230	4.24	km
AB-231	2.82	km
AB-232	3.158	km
AB-233	4.574	km
AB-234	2.028	km
AB-235	3.146	km
AB-236	19.223	km
AB-237	4.443	km
AB-238	3.137	km
AB-239	8.393	km
AB-240	1.955	km

AB-406	1.955	km
AB-407	4.664	km
AB-408	5.486	km
AB-409	1.969	km
AB-410	15.207	km
AB-411	4.102	km
AB-412	11.299	km
AB-413	55.809	km
AB-414	29.733	km
AB-415	1.984	km
AB-416	5.711	km
AB-417	0.687	km
AB-418	7.888	km
AB-419	0.992	km
AB-420	1.326	km
AB-421	23.689	km
AB-422	1.782	km
AB-423	4.24	km
AB-424	2.82	km
AB-425	3.158	km
AB-426	4.574	km
AB-427	2.028	km
AB-428	3.146	km
AB-429	19.223	km
AB-430	4.443	km
AB-431	3.137	km
AB-432	8.393	km
AB-433	1.955	km

RESUMO GERAL RODOVIAS	km
AB-420.4	17.533
AB-420.5	6.514
AB-420.6	8.108
AB-420.7	52.849
AB-421	11.721
AB-421.1	13.697
AB-421.1.1	8.652
AB-421.1.2	3.12
AB-421.3	1.15
AB-421.4	0.768
AB-421.5	14.626
AB-421.6	3.322
AB-421.7	511.992
AB-421.8	1.485.793
AB-421.9	313.138

RESUMO GERAL RODOVIAS	km
RODOVIAS MUNICIPAIS NÃO PAVIMENTADAS	313.138
RODOVIAS ESTADUAIS E FEDERAIS PAV. E NÃO PAV.	1.485.793
TOTAL GERAL DE RODOVIAS DO MUNICÍPIO DE AGUA BOA	1.851.733

RESUMO GERAL RODOVIAS	km
RODOVIAS MUNICIPAIS NÃO PAVIMENTADAS	1.182.725
RODOVIAS ESTADUAIS E FEDERAIS PAV. E NÃO PAV.	313.138
TOTAL GERAL DE RODOVIAS DO MUNICÍPIO DE AGUA BOA	1.495.763

Luiz Fernando Pereira
Eng. Civil - CREA: 170.633.6886

PREFEITURA MUNICIPAL DE AGUA BOA - MT
 DEPARTAMENTO DE URBANISMO
 Mapa de Localização
 MAPA RODOVIÁRIO

Folha:
UNICA