



**PREFEITURA MUNICIPAL DE ÁGUA BOA**  
ESTADO DE MATO GROSSO

LEI Nº \_\_\_\_\_, DE \_\_\_\_ DE \_\_\_\_\_ DE 2014.  
(Projeto de Lei nº 1253, de 11 de julho de 2014, do Executivo).

*Institui a quilometragem, das estradas não pavimentadas do Município de Água Boa/MT e da outras providencias.*


**MAURO ROSA DA SILVA**, Prefeito Municipal de Agua Boa, Estado de Mato Grosso, usando de suas atribuições legais, faz saber que a Câmara Municipal aprovou na sessão do dia \_\_, \_\_\_\_\_ de 2014, e ele sanciona a seguinte Lei:

**Art. 1º.** Fica instituído oficialmente a malha viária de estradas municipais não pavimentadas, como consta no Resumo de Rodovias e mapa anexo, totalizando 1.182,625 (um mil cento e oitenta e dois quilômetros e seiscentos e vinte e cinco metros).

**Art. 2º.** Esta Lei entra em vigor na data de sua publicação, revogando as disposições contrarias.

  
**MAURO ROSA DA SILVA**  
Prefeito Municipal

Aprovado por Unanimidade  
Em Sessão de 15/07/14

  
**LUIZ OMAR PICHETTI**  
Secretario Municipal de Administração

PROTOCOLO DA SESSÃO	
Nº 15/14	LV. - FL. -
DATA 15/07/14.	



**PREFEITURA MUNICIPAL DE ÁGUA BOA**  
ESTADO DE MATO GROSSO

**MENSAGEM DO PROJETO DE LEI Nº 1253, DE 11 DE JULHO DE 2014.**

**Senhor Presidente,  
Senhores Vereadores,**

Submeto a apreciação de Vossas Excelências o Projeto de Lei nº 1253/2014, que "*Institui a quilometragem, das estradas não pavimentadas do Município de Água Boa/MT e da outras providencias.*

O Governo Estadual pretende redistribuir os valores do FETHAB – Fundo Estadual de Transporte e Habitação – de modos que 50% do montante arrecadado seremos distribuídos aos municípios, o equivalente a aproximadamente R\$ 400 milhões de reais.

Conforme reza a Lei 10.051/2014, o montante destinado a cada município será formado por 30% em relação ao IDH – Índice de Desenvolvimento Humano. Outros 30% relacionados à quilometragem de estradas municipais não pavimentadas, 30% com relação às estradas estaduais sem asfalto, 05% referente ao numero de habitantes e 05% à quantidade de recursos que cada município arrecada.


Como o Governo do Estado não dispõe de uma base de dados atualizada, urge que cada município providencie a confecção do MAPA RODOVIÁRIO DE ESTRADAS MUNICIPAIS e o submeta a homologação da câmara Municipal.

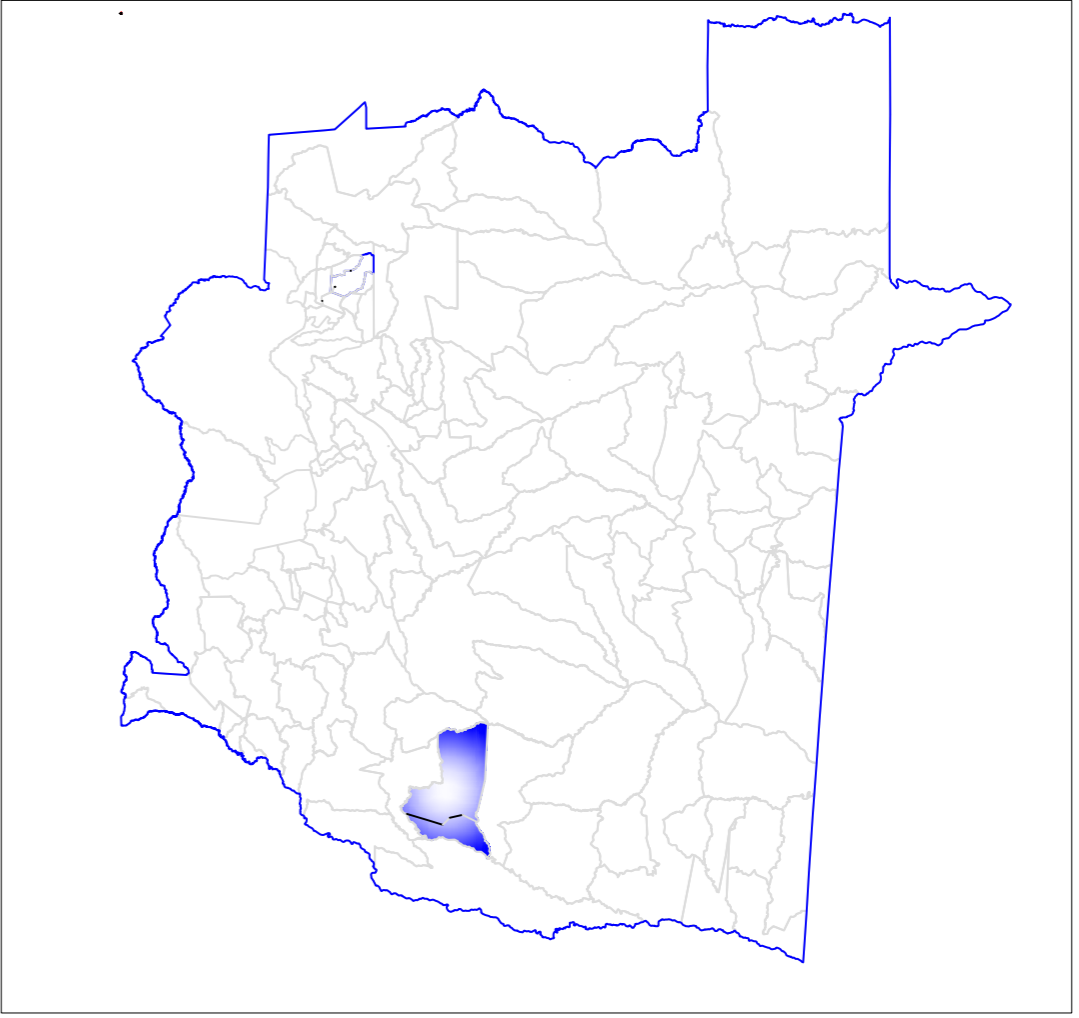
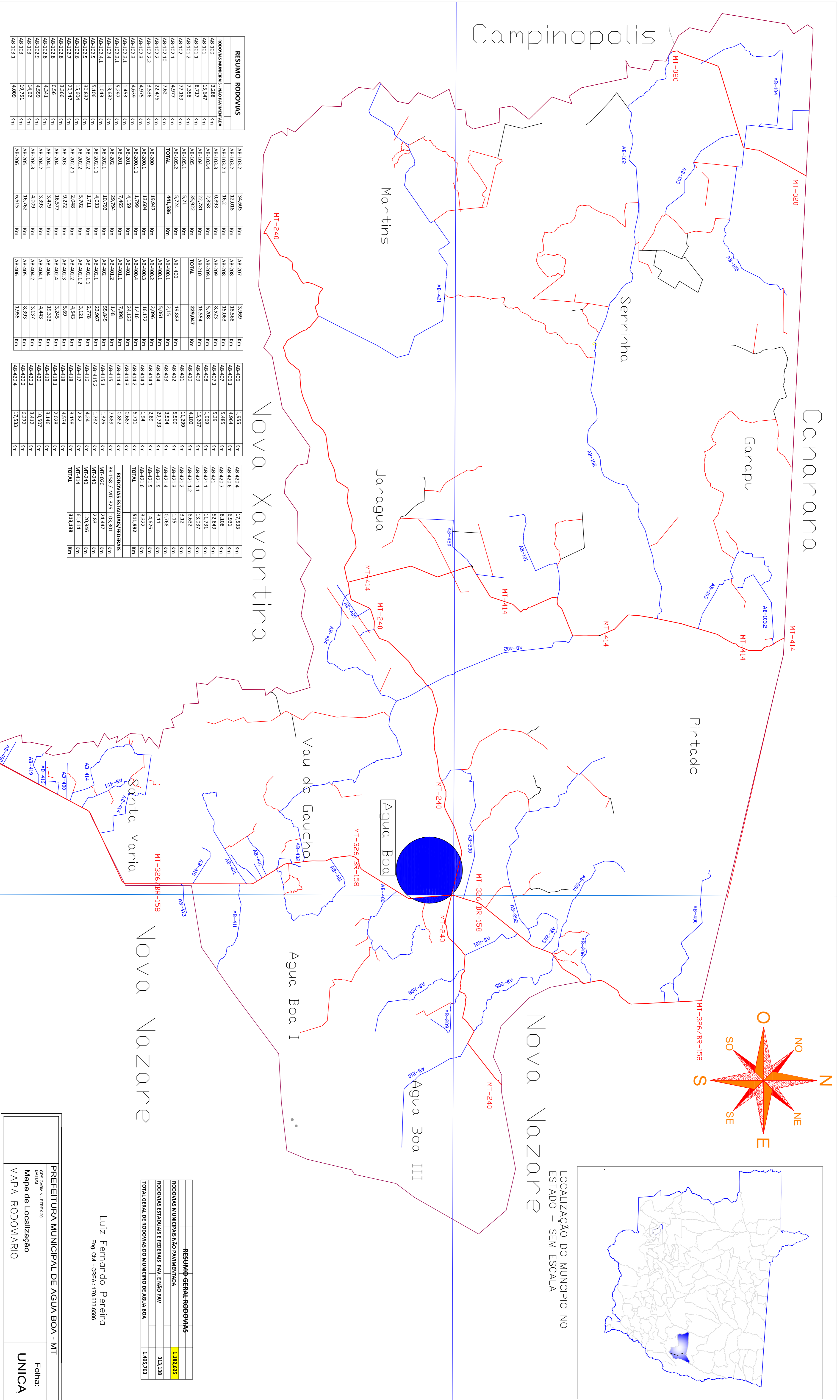
Considerando-se que concluímos o referido mapa na data de hoje e que temos prazo até o dia 15/07/2014 para aprovarmos a lei, solicitamos que seja feita a aprovação em Regime de Urgência Urgentíssima deste Projeto de Lei, para que o município não perca recursos com a nova distribuição do FETHAB.

Contando mais uma vez com a costumeira atenção dos Ilustres Vereadores que compõem este Parlamento; para aprovação deste Projeto de Lei, a bem da comunidade.

Atenciosamente.

  
**MAURO ROSA DA SILVA**  
Prefeito Municipal

  
**LUIZ OMAR PICHETTI**  
Secretario Municipal de Administração



LOCALIZAÇÃO DO MUNICÍPIO NO ESTADO – SEM ESCALA

RESUMO RODOVIAS	
AB-103.2	12,018 Km
AB-103.2.1	16,2 Km
AB-103.3	3,288 Km
AB-101	15,647 Km
AB-101.1	8,717 Km
AB-101.2	7,358 Km
AB-102	77,169 Km
AB-102.1	4,977 Km
AB-102.2	7,62 Km
AB-102.2.2	22,476 Km
AB-102.3	3,586 Km
AB-102.3.1	4,975 Km
AB-102.3.2	4,639 Km
AB-102.3.3	1,453 Km
AB-102.4	13,682 Km
AB-102.4.1	1,043 Km
AB-102.5	5,106 Km
AB-102.6	30,837 Km
AB-102.6.1	15,604 Km
AB-102.7	20,747 Km
AB-102.8	3,566 Km
AB-102.8.1	0,56 Km
AB-102.8.2	4,341 Km
AB-102.9	4,559 Km
AB-103	14,62 Km
AB-103.1	19,751 Km
AB-103.1	4,009 Km

AB-103.2	34,663 Km
AB-103.2.1	16,2 Km
AB-103.3	0,893 Km
AB-103.4	2,854 Km
AB-104	22,781 Km
AB-105	35,922 Km
AB-106.1	5,21 Km
AB-106.2	5,724 Km
TOTAL	441,586 Km

AB-200	19,947 Km
AB-200.1	13,604 Km
AB-200.1.1	1,59 Km
AB-201	7,465 Km
AB-201.1	2,974 Km
AB-202	29,794 Km
AB-202.1	4,033 Km
AB-202.1.1	1,711 Km
AB-202.2	5,702 Km
AB-202.2.1	2,048 Km
AB-203	9,272 Km
AB-204	16,577 Km
AB-204.1	3,479 Km
AB-204.2	3,393 Km
AB-204.3	4,009 Km
AB-205	16,762 Km
AB-206	6,615 Km

AB-207	3,969 Km
AB-208	18,568 Km
AB-209	15,063 Km
AB-209.1	8,523 Km
AB-209.1.1	16,584 Km
AB-210	229,207 Km
AB-400	19,883 Km
AB-400.1	2,15 Km
AB-400.1.1	2,096 Km
AB-400.2	16,172 Km
AB-400.3	1,415 Km
AB-400.4	2,413 Km
AB-401	7,888 Km
AB-401.1	1,48 Km
AB-401.2	55,845 Km
AB-402	23,798 Km
AB-402.1	3,121 Km
AB-402.1.1	2,778 Km
AB-402.1.2	3,121 Km
AB-402.2	4,543 Km
AB-402.3	5,09 Km
AB-402.4	3,245 Km
AB-404	19,223 Km
AB-404.1	4,443 Km
AB-404.2	3,137 Km
AB-405	8,393 Km
AB-406	1,955 Km

AB-406	1,955 Km
AB-406.1	4,864 Km
AB-407	6,486 Km
AB-407.1	5,398 Km
AB-408	12,689 Km
AB-409	15,207 Km
AB-410	4,102 Km
AB-411	11,299 Km
AB-412	5,509 Km
AB-413	35,324 Km
AB-414	29,733 Km
AB-414.1	1,94 Km
AB-414.1.1	1,94 Km
AB-414.2	5,711 Km
AB-414.3	0,687 Km
AB-414.4	0,892 Km
AB-415	7,689 Km
AB-415.1	1,326 Km
AB-415.2	1,782 Km
AB-416	4,24 Km
AB-417	2,82 Km
AB-418	3,158 Km
AB-418.1	4,574 Km
AB-418.2	2,028 Km
AB-419	3,146 Km
AB-420	10,507 Km
AB-420.1	3,412 Km
AB-420.2	6,372 Km
AB-420.4	17,533 Km

AB-420.4	17,533 Km
AB-420.6	6,531 Km
AB-420.7	8,108 Km
AB-421	52,849 Km
AB-421.1	11,721 Km
AB-421.1.1	13,697 Km
AB-421.1.2	8,652 Km
AB-421.3	3,12 Km
AB-421.4	1,15 Km
AB-421.5	0,768 Km
AB-421.6	14,626 Km
TOTAL	511,992 Km

RESUMO GERAL RODOVIAS	
RODOVIAS MUNICIPAIS NÃO PAGAMENTADAS	313,138
RODOVIAS ESTADUAIS E FEDERAIS PAV. E NÃO PAV.	1,485,793
TOTAL GERAL DE RODOVIAS DO MUNICÍPIO DE AGUA BOA	1,845,793

RESUMO GERAL RODOVIAS	
RODOVIAS MUNICIPAIS NÃO PAGAMENTADAS	1.182.725
RODOVIAS ESTADUAIS E FEDERAIS PAV. E NÃO PAV.	313.138
TOTAL GERAL DE RODOVIAS DO MUNICÍPIO DE AGUA BOA	1.485.793

Luiz Fernando Pereira  
Eng. Civil - CREA: 170.633.6896

PREFEITURA MUNICIPAL DE AGUA BOA - MT

Mapa de Localização  
MAPA RODOVIÁRIO

Folha:  
UNICA